

ETUDES DES POTENTIELS DE DEVELOPPEMENT SOLAIRE

Bâtiments et parkings publics

du

Parc Naturel Régional des Pyrénées Ariégeoises

Soulan

Puissance crête installable sur des bâtiments (kWc)

>250	<250	<100	<36	<9
Red	Orange	Yellow	Light Green	Dark Green

Parking public

Bâtiments non retenus

Périmètre de protection ABF

Limites communales



VOLTOLINI Simon - juillet 2021



Source: IGN - Cadastre

ETUDES DES POTENTIELS DE DEVELOPPEMENT SOLAIRE

Bâtiments et parkings publics

du

Parc Naturel Régional des Pyrénées Ariégeoises



Soulan

Puissance crête installable sur des bâtiments (kWc)

- > 250
- < 250
- < 100
- < 36
- < 9

Parking public

Bâtiments non retenus

Périmètre de protection ABF

Limites communales

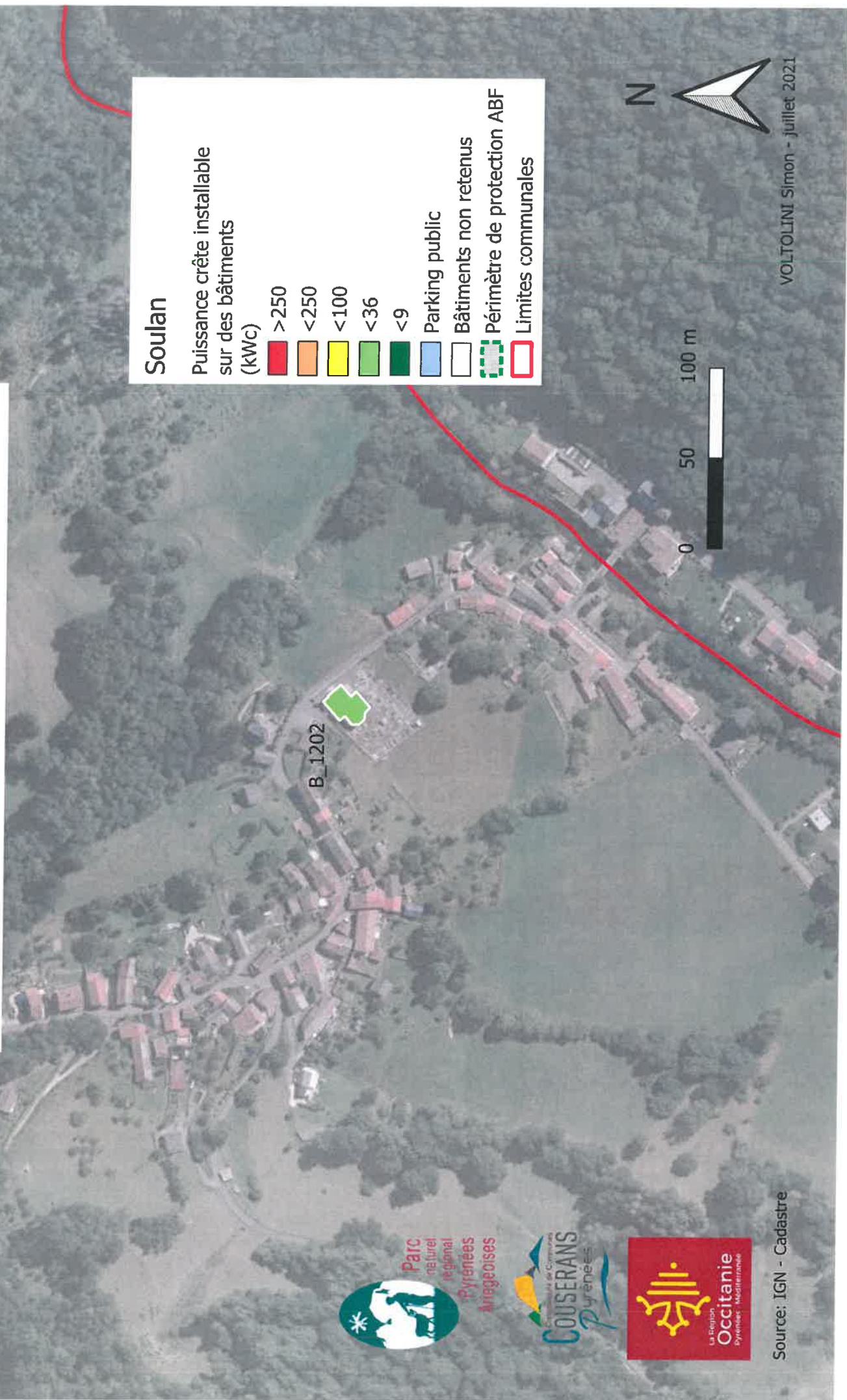


ETUDES DES POTENTIELS DE DEVELOPEMENT SOLAIRE

Bâtiments et parkings publics

du

Parc Naturel Régional des Pyrénées Ariégeoises



Soulan

Puissance crête installable sur des bâtiments (kWc)

- >250
- <250
- <100
- <36
- <9

Parking public

Bâtiments non retenus

Périmètre de protection ABF

Limites communales

B_1202

0 50 100 m



VOLTOLINI Simon - juillet 2021



Source: IGN - Cadastre

ETUDES DES POTENTIELS DE DEVELOPEMENT SOLAIRE - Bâtiments publics du PNRPA- Soulan

juillet 2021

n° bâtiments	Surface au sol (m²)	Surface exploitable (m²)	Puissance crête (kWc)	production annuelle (MWh)	Investissement (€)	Charges annuelles (€)	Recettes annuelles (€)	Temps de retour brut (année)
B_1200	266	133	19.95	23.437	29925	399	2185	13.7
B_1201	239	167	25.05	24.241	37575	501	2743	13.7
B_1202	319	160	24	26.515	36000	480	2628	13.7
B_1203	116	58	8.7	10.22	17400	348	1318	13.2
B_1204	224	224	33.6	32.515	50400	672	3679	13.7
B_1205	589	295	44.25	48.888	53100	1018	4213	12.6
B_1206	190	95	14.25	16.74	21375	285	1560	13.7
B_1207	266	133	19.95	23.437	29925	399	2185	13.7
B_1208	230	115	17.25	20.265	25875	345	1889	13.7

IMPORTANT: Les résultats économiques sont donnés à titre indicatif et sont estimatifs. Ils ont été calculés à partir des ratios issus des hypothèses disponibles sur PV info datant de 2018.

ETUDES DES POTENTIELS DE DEVELOPPEMENT SOLAIRE - Parkings publics du PNRPA- Soulan

juillet 2021

n° Parking	Surface au sol (m ²)	Surface exploitable (m ²)	Puissance crête (kWc)	Production annuelle (MWh)
P_82	397	337	67.4	75.56

IMPORTANT: Les résultats économiques sont donnés à titre indicatif et sont estimatifs. Ils ont été calculés à partir des ratios issus des hypothèses disponibles sur PV info datant de 2018.

